

# Plateforme de Gravenchon

## Une intégration raffinage et pétrochimie d'envergure européenne

Le site industriel de Gravenchon, en Haute-Normandie, comprend une raffinerie issue de l'intégration en 2002 des deux raffineries Esso et Mobil, une usine de lubrifiants et plusieurs unités pétrochimiques de la société ExxonMobil Chemical France.



**700** hectares  
Superficie du site



### La raffinerie de Gravenchon

**12** millions de tonnes  
Capacité de raffinage de produits pétroliers

fabrique une large gamme de produits pétroliers : gaz, essences, kérosène et gazoles, fiouls lourds et fiouls domestiques. Elle fabrique également des bitumes et des huiles de base pour les lubrifiants.



### Le site pétrochimique

**2** millions de tonnes  
Capacité de fabrication de matières premières pour la chimie

comprend de nombreuses unités dont un vapocraqueur adossé à une unité de Polyéthylène et Polypropylène, des unités de polymérisation liquide, d'adhésifs de synthèse ainsi que des unités de production d'additifs pour lubrifiants.

Le site de Gravenchon est le plus important complexe industriel du groupe ExxonMobil en Europe. C'est aussi :

- la première raffinerie du groupe Esso en France
- un site de référence dans la production d'huiles de base et de spécialités
- le plus important site de production de bitumes en France
- le plus important site pétrochimique du groupe ExxonMobil en Europe
- une usine de mélange de lubrifiants finis de premier plan

## Chiffres clés 2021



**1 900**  
salariés



**86** millions d'euros  
total des investissements



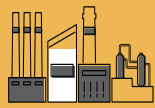
**- 9 %** réduction des émissions de SO<sub>2</sub> par rapport à 2020  
**- 19 %** réduction des émissions de COV par rapport à 2020



**≈ 20 %** du trafic maritime des ports du Havre, Rouen et Paris



**≈ 10** millions de tonnes de produits pétroliers produites



**562** milliers de tonnes d'huiles de base et spécialités produites



**121** milliers de tonnes de lubrifiants finis produites



**298** kilotonnes de polyéthylène produites  
**127** Kilotonnes de polypropylène produites

## Un site qui contribue à la décarbonation du bassin industriel normand

Esso S.A.F., Air Liquide, Borealis, TotalEnergies et Yara International ASA ont signé un protocole d'accord pour travailler au développement d'une infrastructure de captage et stockage du CO<sub>2</sub> contribuant ainsi à la décarbonation du bassin industriel normand. La première phase consiste à étudier la faisabilité technique et économique de ce projet dont l'objectif est la réduction d'émissions de CO<sub>2</sub> jusqu'à 3 millions de tonnes par an d'ici 2030 (soit l'équivalent des émissions de plus de 1 million de voitures de particuliers).

## Usine de recyclage Plastic Energy

Le projet de recyclage de Plastic Energy à proximité de notre site pétrochimique de Gravenchon permettra la conversion de déchets plastiques en matières premières et la fabrication de polymères certifiés circulaires. Ce sera l'une des plus importantes usines en Europe. Dans un premier temps ce sont 25 000 tonnes de déchets plastiques qui seront traitées par cette usine chaque année, avec une capacité de 33 000 tonnes à moyen terme. L'ouverture de cette usine Plastic Energy est prévue en 2024.



## Engagement RSE



Sécurité



Respect de  
l'environnement



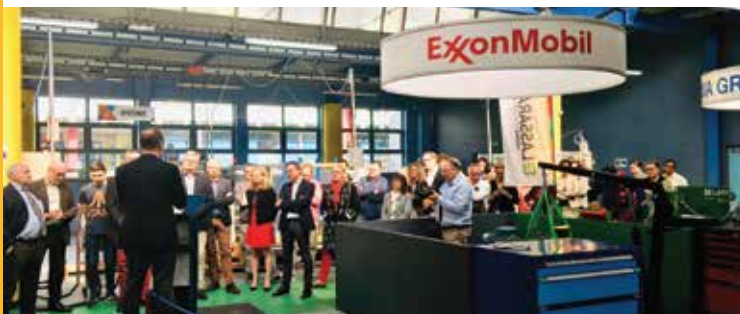
Efficacité  
énergétique



Développement social et  
économique des territoires

### STEM

Pour encourager les jeunes à poursuivre leurs études dans les STEM, ExxonMobil participe activement à l'organisation d'événements en partenariat avec l'Éducation Nationale, les associations professionnelles et Caux Seine aggl. Au lycée Pierre de Coubertin, ExxonMobil a aménagé un îlot de formation avec du matériel industriel pour apprendre aux élèves les bases nécessaires à l'exercice de leur futur métier.



### Le groupe des Nez

Un groupe de 12 employés volontaires formés pour identifier les odeurs industrielles. Les odeurs sont la première préoccupation des riverains.



### Risques industriels : un exercice PPI au sein de la plateforme de Gravenchon

Un exercice de mise en œuvre du Plan Particulier d'Intervention a été déclenché par la plateforme de Gravenchon le 01/07/2021 en collaboration avec la Préfecture de Seine Maritime sur le territoire de Caux Seine aggl. À la demande de la Préfecture, cet exercice grandeur nature vise à tester la chaîne d'alerte ainsi que les réflexes de gestion de crise.



### Enquête de perception

Chaque année, ExxonMobil donne la parole aux riverains pour identifier et comprendre leurs attentes et y répondre. Une attention particulière est apportée aux contreparties d'une activité industrielle. En 2021, 41 % des personnes interrogées indiquent ressentir une gêne. Ce chiffre est en baisse depuis 5 ans.



corporate.esso.fr/



energyfactor.exxonmobil.eu/fr/